

Women! Men! Train free for great local

JOBS in Building and Trades

Get Started in a New Career!

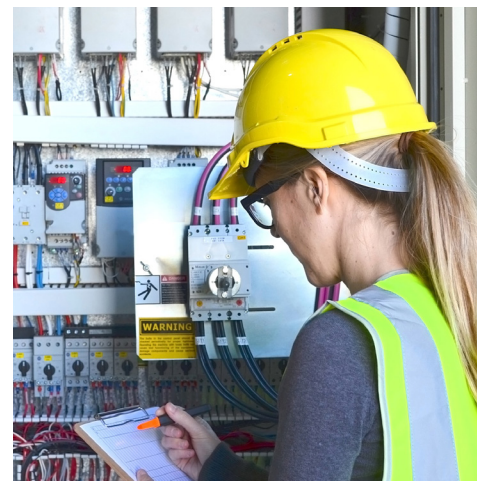
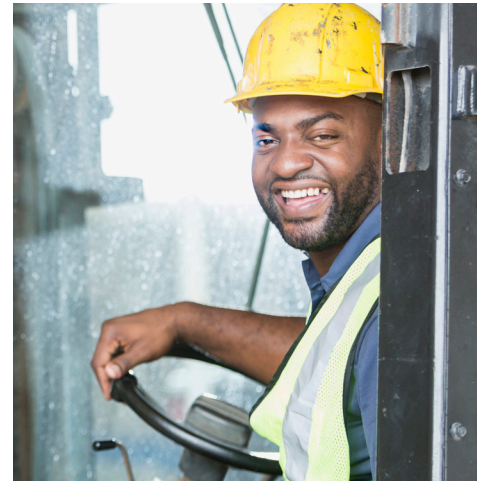
- Air Conditioning/Refrigeration
- Bricklayer
- Carpenter
- Cement Mason
- Drywall/Lathing
- Electrician
- Floor Covering
- Glazier
- Hardwood Floor Layer
- Heat & Frost Insulators
- Ironworker (Field or Shop)
- Laborer
- Landscape/Utility Fitter
- Millwright
- Operating Engineer
- Painter
- Pile Driver
- Plasterer
- Plumber
- Roofer
- Sheet Metal AC Mechanic
- Sheet Metal Worker
- Sound & Communication
- Sprinkler Fitter
- Stationary Engineer
- Steamfitter
- Surveyor
- Taper
- Teamster (Truck Driver)
- Tile Finisher/Tile Layer

Are You Eligible?

- 18 or older
- Eligible to work in the US

Covered Expenses

- Transportation
- Childcare
- Tuition / Books
- Union Initiation Fees
- Legal Aid
- Uniforms / Work Boots
- Safety Gear



Apply Now!



**SONOMA COUNTY
JOB LINK**

A proud partner of America's Job
Center of CaliforniaSM network.

2227 Capricorn Way
Suite 100, Santa Rosa

(707) 565-5550



SonomaWIB.org

Entrenamiento gratis para mujeres y hombres para

TRABAJOS en construcción

¡Comience una nueva carrera!

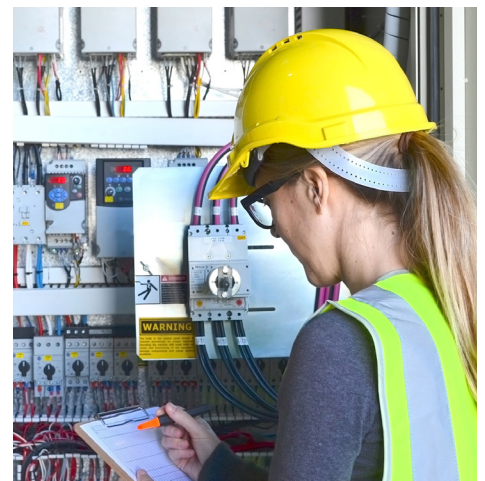
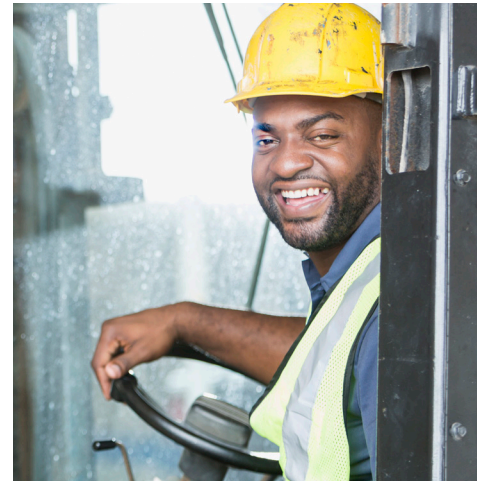
- Aire Acondicionado/Refrigeración
- Albañile
- Carpintero
- Albañiles de cemento
- Paneles de Yeso/Tornear
- Electricista
- Recubrimiento de piso
- Vidriera
- Capa de piso de madera dura
- Aisladores de calor y escarcha
- Mecánico de CA de chapa
- Trabajador de chapa
- Sonido y comunicación
- Montadores de rociador
- Ingenieros estacionario
- Montador de Calderas de vapor
- Topógrafo
- Afilare
- Teamster (Conductores de camiones)
- Finalizador/Capa de azulejo
- Herrero (campo o tienda)
- Obrero
- Ajustador de paisaje/Utilidad
- Mecánico de Mantenimiento de Molino
- Ingeniero operativo
- Pintor
- Controladores de pila
- Yesero
- Plomero

¿Es elegible?

- Mayores de 18 años
- Elegible para trabajar en los Estados Unidos

Podemos ayudarle con

- Transportación
- Cuidado de niños
- Matrícula/Libros
- Tarifas de iniciación sindical
- Uniformes/Botas de trabajo
- Equipo de seguridad



**¡Regístrese
Ahora!**



2227 Capricorn Way
Suite 100, Santa Rosa

(707) 565-5550



SonomaWIB.org